

Программное обеспечение VGL Патруль



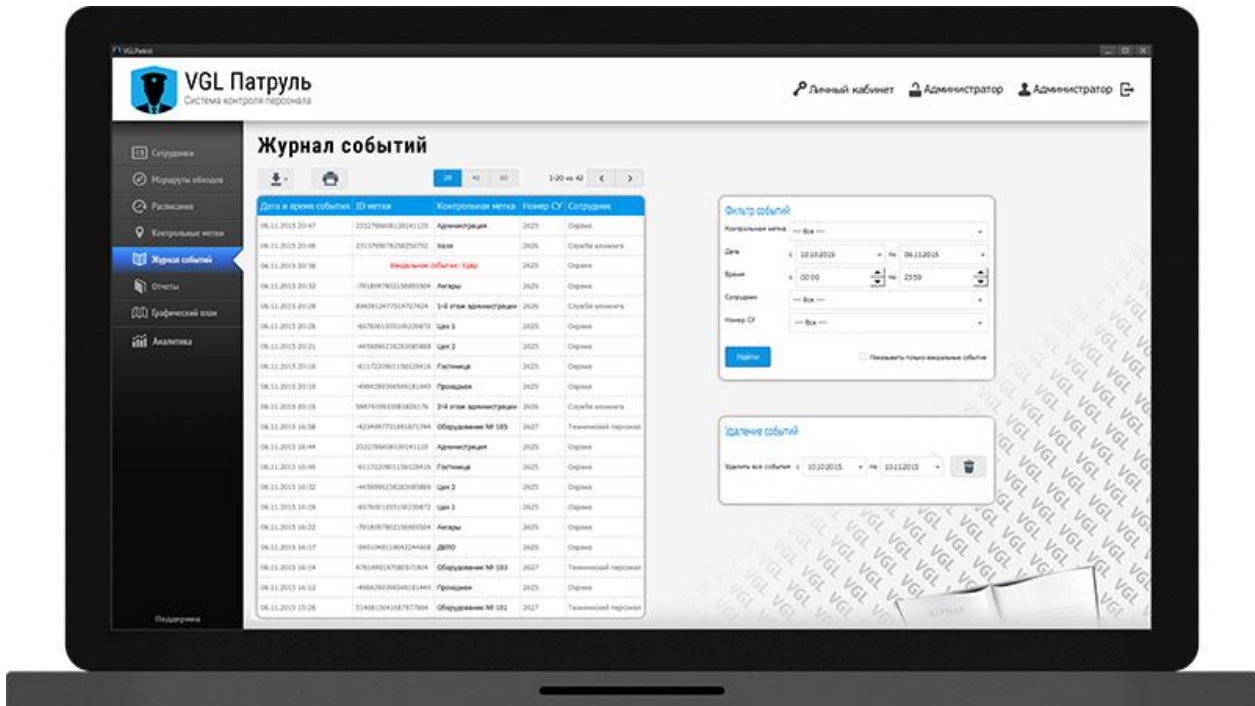
ПО VGL Патруль имеет современный, интуитивно понятный интерфейс и обладает очень широким функционалом:

- Реестр сотрудников, маршрутов и контрольных меток с возможностью загрузки фотографий;
- Объединение сотрудников в группы и подгруппы;
- Разграничение прав доступа для санкционированной удаленной работы;
- Удобная и гибкая настройка расписаний обходов и графиков работы персонала под любые задачи и требования;
- Журнал событий, отображающий точное время всех считанных контрольных меток;
- Автоматические отчеты различных видов по всем сотрудникам и сменам;
- Комментирование отчетов для быстрой передачи важной информации;
- Раздел «Графический план» для создания интерактивных графических схем, а также формирования визуальных отчетов;
- Раздел «Аналитика» с интерактивным графиком для анализа эффективности работы сотрудников, а также с возможностью сравнивать КПД сотрудников;
- Неограниченный по времени и объему архив всех данных с быстрым поиском любой необходимой информации.

Отчеты программы VGL Патруль:

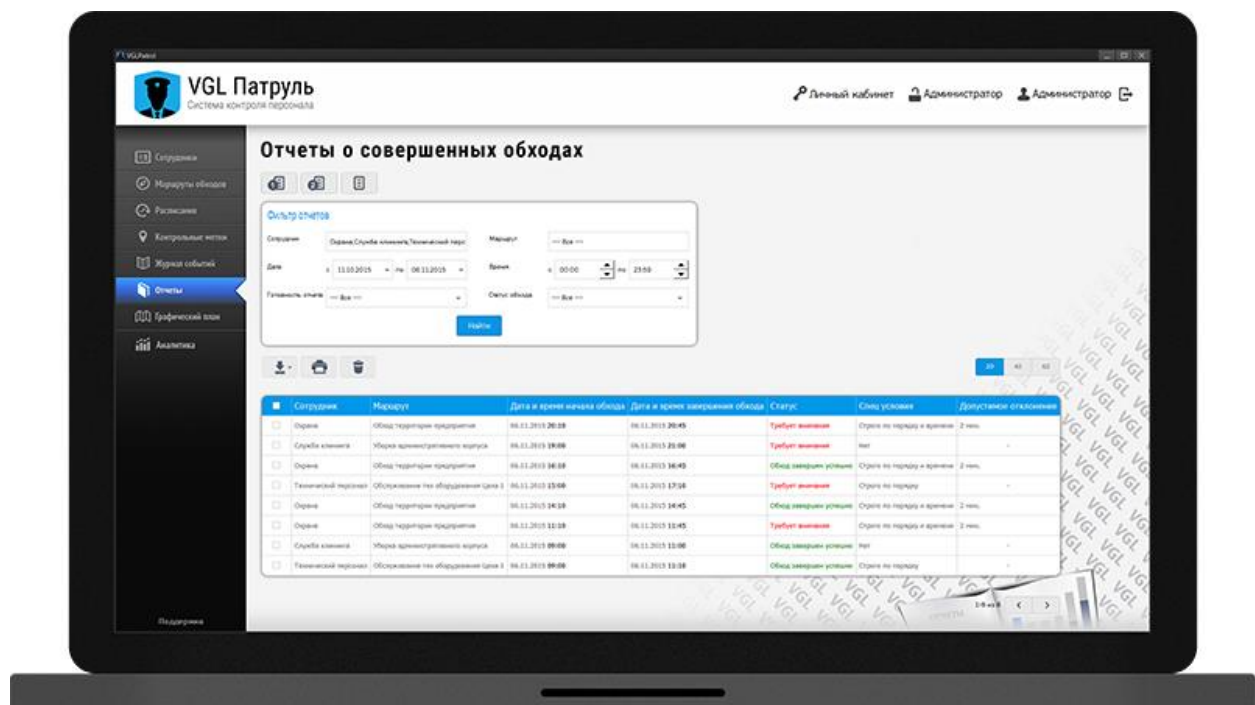
ЖУРНАЛ СОБЫТИЙ

все считанные контрольные метки, а также зафиксированные удары устройств с отображением точного времени, сотрудника и номера устройства.



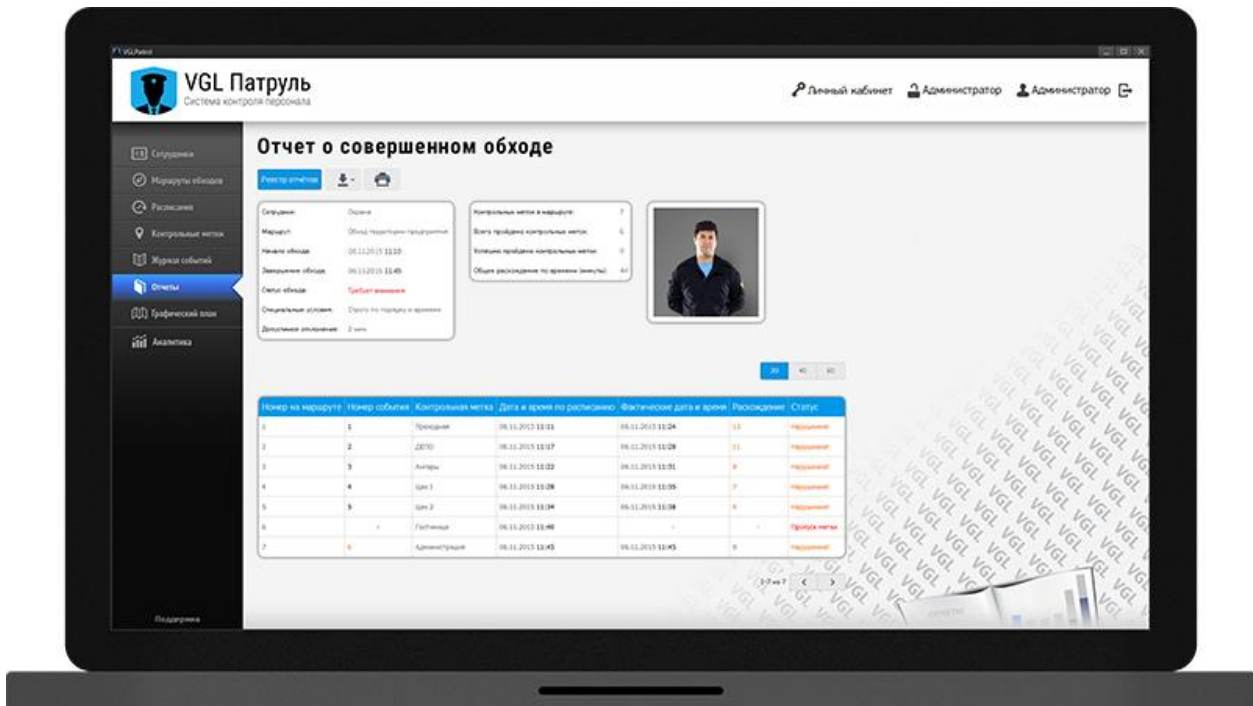
ОБЩИЙ СПИСОК ОТЧЕТОВ

по всем совершенным обходам – программа сама выделит успешно совершен обход, требует внимания (присутствуют нарушения) или вовсе пропущен.



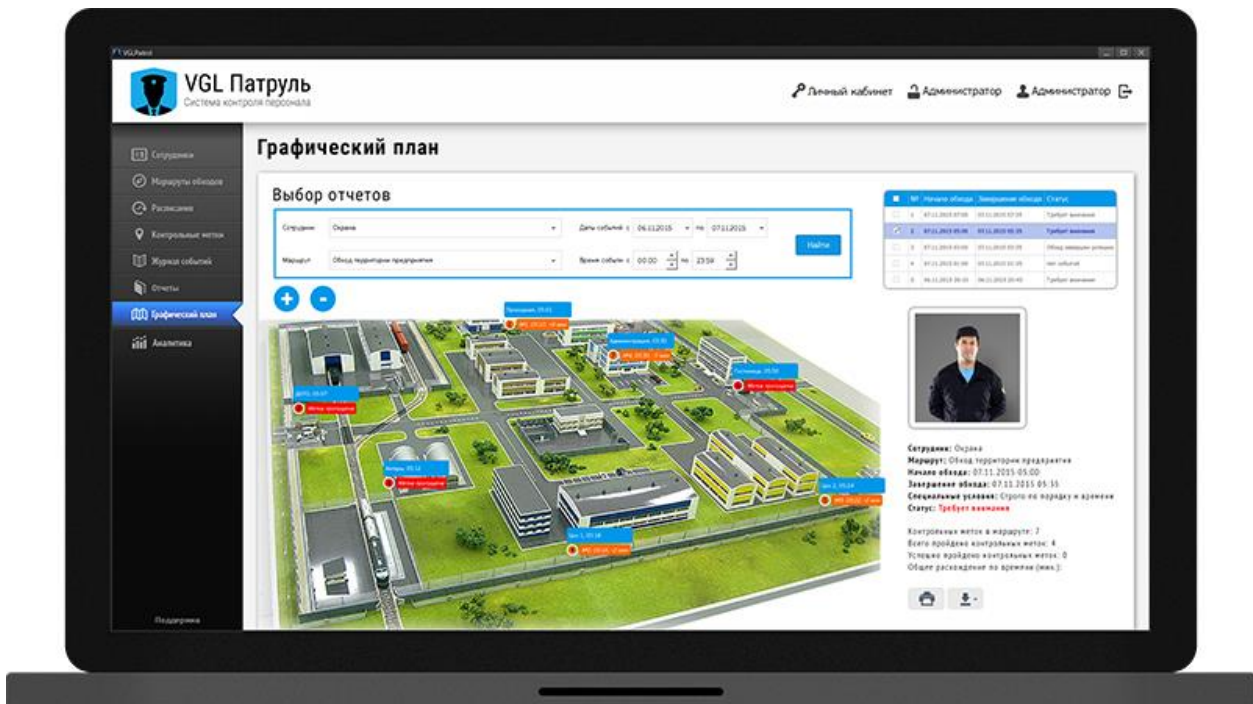
ДЕТАЛЬНЫЕ ОТЧЕТЫ

о каждом совершенном обходе - подробная информация о всех пройденных контрольных метках на маршруте и любых отклонениях от установленного графика: нарушение порядка и времени считывания меток, а также их пропуски.



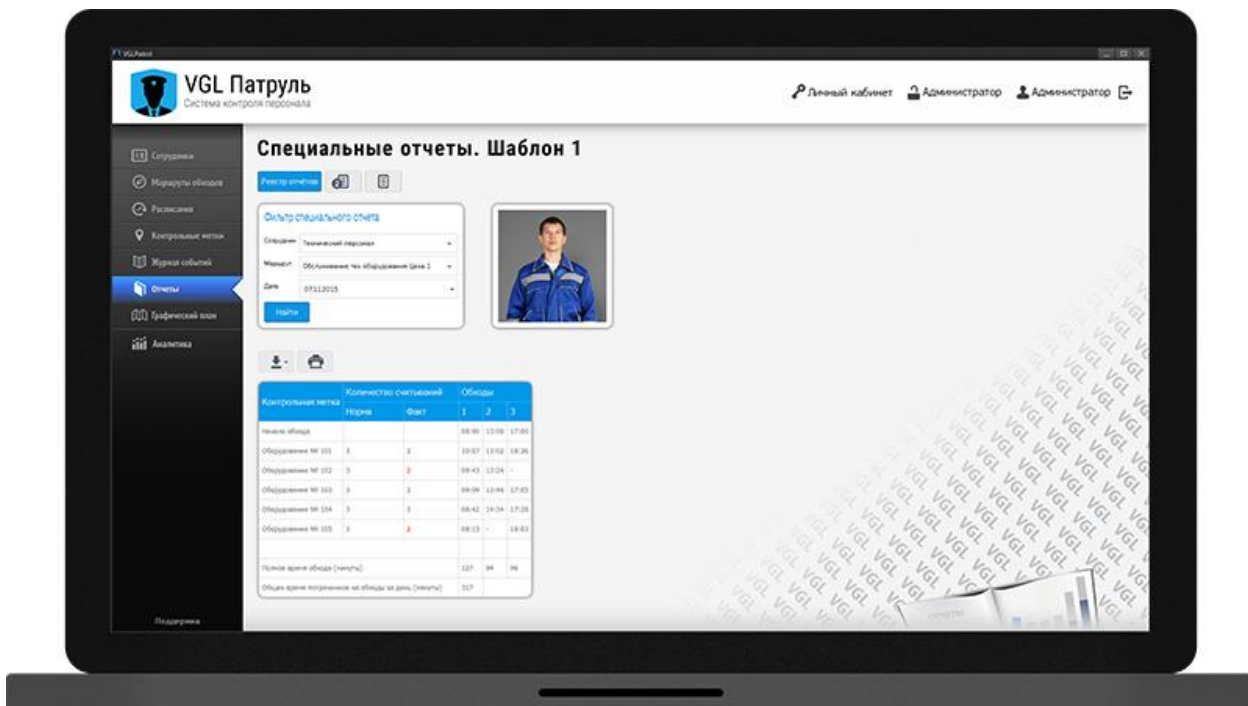
ГРАФИЧЕСКИЕ ОТЧЕТЫ

по всем совершенным обходам – современное визуальное отображение обходов с выделением любых нарушений.



СПЕЦИАЛЬНЫЙ ОТЧЕТ

по всем обходам любого сотрудника за указанный интервал времени – отличный инструмент для сравнения эффективности и качества выполненной работы сотрудниками.



УНИВЕРСАЛЬНЫЙ ОТЧЕТ

о правильности прохождения контрольных меток в соответствии с установленными расписаниями – удобное средство для выявления слабых мест в организации обходов.

